



E.C.M.
Educazione Continua in Medicina

istituto nazionale
di gastroenterologia
de Bellis - Castellana Grotte IRCCS



Con il Patrocinio di



SOCIETÀ ITALIANA
DI CHIRURGIA
ONCOLOGICA
ESSE AFFILIATA



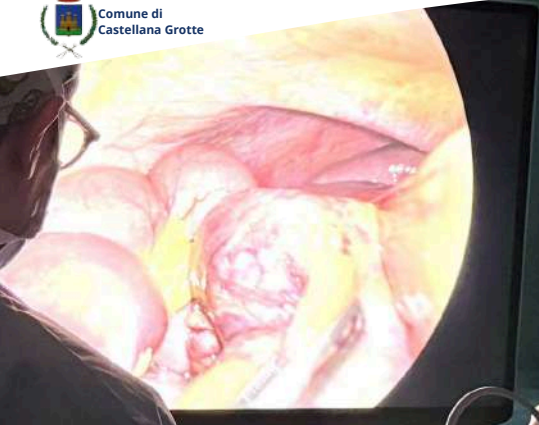
Scuola di Specializzazione
Medicina e Chirurgia Generale



Ordine dei Medici
Chirurghi e Odontoiatri
della Provincia di Bari
www.omceobari.it



Comune di
Castellana Grotte



Giornate Castellanesi di chirurgia

III EDIZIONE

**UPDATE SUL MANAGEMENT
DEL CARCINOMA DEL RETTO**

**Centro Congressi "Tina Anselmi"
IRCCS "Saverio de Bellis"
CASTELLANA GROTTE
22 Giugno 2026**

Presidente
Leonardo VINCENTI

Presidente Onorario
Fernando PRETE

Segreteria Scientifica
**Fabrizio AQUILINO
Salvatore FEDELE
Vincenzo PAPAGNI
Arcangelo PICCIARIELLO**



RAZIONALE SCIENTIFICO

Il carcinoma del retto rappresenta una delle sfide più complesse della chirurgia oncologica moderna, richiedendo un approccio multidisciplinare sempre più personalizzato e basato sull'integrazione di competenze diagnostiche, terapeutiche e tecnologiche.

L'evoluzione delle tecniche di imaging, della biologia molecolare e delle strategie terapeutiche neoadiuvanti ha profondamente modificato il processo decisionale, imponendo una revisione critica dei percorsi di cura tradizionali.

In questo contesto, il congresso si propone di offrire un aggiornamento completo sul management del carcinoma del retto, focalizzandosi sui fattori predittivi e prognostici utili a guidare le scelte cliniche e sull'ottimizzazione dei risultati oncologici e funzionali.

Ampio spazio è dedicato alla chirurgia mini-invasiva, con sessioni di live surgery che consentono un confronto diretto e interattivo tra approcci robotici e laparoscopici, analizzandone vantaggi, limiti e indicazioni nei diversi scenari clinici, inclusi i casi complessi post-neoadiuvante.

La tavola rotonda multidisciplinare affronta i temi chiave della personalizzazione del trattamento, dalla Total Neoadjuvant Therapy alla strategia Watch & Wait, fino al ruolo selettivo della radioterapia e alla gestione endoscopica delle complicanze.

L'obiettivo finale è fornire ai partecipanti strumenti pratici e aggiornati per un decision making condiviso, orientato alla massima radicalità oncologica e alla preservazione della qualità di vita del paziente.

Leonardo Vincenti

PROGRAMMA SCIENTIFICO

22 GIUGNO 2026

08.00 Registrazione Partecipanti

Presentazione del Congresso **Leonardo Vincenti**

08.20 Saluti Autorità

Sottosegretario alla Salute **On. Marcello Gemmato**

Presidente della Regione Puglia **Antonio Decaro**

Assessore alla Salute Regione Puglia **Donato Pentassuglia**

Direttore Dipartimento Promozione della Salute

Regione Puglia **Vito Montanaro**

Sindaco Comune di Castellana Grotte **Domi Ciliberti**

Presidente CIV IRCCS De Bellis

Direttore Generale IRCCS De Bellis

Direttore Sanitario IRCCS De Bellis

Direttore Scientifico IRCCS De Bellis **Gianluigi Giannelli**

Presidente CdL Medicina e Chirurgia UniBa **Michele De Fazio**

Presidente FNOMCeO **Filippo Anelli**

09.00 – 09.30

I SESSIONE FATTORI PREDITTIVI E DECISION MAKING

Moderatore **Giammarco Surico**

Radiologo | Imaging predittivo nel carcinoma del retto:
RM ad alta risoluzione, CRM, EMVI e risposta al trattamento

Fabio Fucilli

Anatomo-patologo | Fattori predittivi e prognostici nel
carcinoma del retto: TRG, MSI e biologia tumorale

Raffaele Armentano

09.30 – 12.30

II SESSIONE ● LIVE—SURGERY

Moderatore: **Mario Testini**

Live Surgery 1 | LAR robotica: tecnica,
nerve-sparing e rispetto dei principi
oncologici – **Jim Khan**

Live Surgery 2 | LAR laparoscopica

Riccardo Rosati

Discussione in diretta: Robotica vs laparoscopia:
confronto tecnico, oncologico e funzionale

Commento: **Francesco Gabriele, Antonio Ambrosi,
Michele Simone**

12.30 - 13.15

Light Lunch

13.15 - 15.00

III SESSIONE ● LIVE—SURGERY

Saluto del Prof. **Francesco Corcione** (in collegamento)

Moderatori: **Angela Pezzolla, Angelo Pepe**

Live Surgery 3 | Proctectomia robotica - **Paolo Delrio**

Discussione in diretta: Prevenzione delle complicanze e
preservazione funzionale

Commento: **Donato F. Altomare, Rocco Lomonaco**

15.00 - 16.45

IV SESSIONE - TAVOLA ROTONDA

Lectio Magistralis

Jim Khan "Robotic Surgery for Rectal Cancer: Technical
Evolution, Oncological Outcomes and Future Perspectives"

Marco Catarci "Perioperative care in chirurgia coloretale:
standards e prospettive future"

**Tavola Rotonda: Personalizzazione del trattamento nel
carcinoma del retto**

Oncologo | Total Neoadjuvant Therapy (TNT):
razionale biologico ed evidenze cliniche

Claudio Lotesoriere



Radioterapista | Radioterapia nel carcinoma del retto:
per tutti, per pochi o solo per selezionati?

Alba Fiorentino

Chirurgo colorettaile | Watch & Wait: quando, per chi e
con quali criteri di sicurezza

Arcangelo Picciariello

Endoscopista | Il ruolo dell'endoscopia nel trattamento delle
complicanze: gestione del leakage anastomotico

Antonio Pisani

Guillermo Piozzi "r-TAMIS: Expanding the colorectal surgical
armamentarium"

Commento del Panel di esperti: **Donato F. Altomare,**
Antonio Ambrosi, Giovanni Bisceglia, Marco Catarci,
Rocco Lomonaco, Michele Simone, Marcello Spampinato

16.45 - 19.30

SESSIONE SPONSORIZZATA ● LIVE—SURGERY

Live Surgery | in collegamento da Berna

Ripristino della Barriera AntiReflusso con dispositivo
RefluxStop - **Joerg Zehetner**

Moderatori: **Salvatore Fedele, Agnese Dezi**

19.30 - 20.00

Chiusura lavori e Consegna questionario ECM





SESSIONE INFERMIERISTICA LE ENTEROSTOMIE

09.00 – 12.30

Moderatori: **N. Oliva, A. De Lucia**

- 09.00 Saluti e introduzione alla sessione
N. Oliva, A. De Lucia
- 09.10 Impatto della stomia sulla qualità di vita e ruolo dell'infermiere
M. Walterova
- 09.20 Principi generali degli interventi chirurgici
G. Preziosa
- 09.40 Tipologie di stomia: colostomia e ileostomia
M. Walterova
- 10.00 Ruolo infermieristico nella gestione pre e post-operatoria
E. Quaranta
- 10.20 Errori più frequenti e complicanze peristomiali
E. Quaranta
- 10.30 Workshop pratico: sistemi di raccolta
M. Walterova, E. Quaranta
- 10.50 Take-home messages e discussione finale
M. Walterova, E. Quaranta
- 12.30 Chiusura lavori Sessione Infermieristica e Consegna questionario ECM

FACULTY

- Donato Francesco ALTOMARE** Bari
- Antonio AMBROSI** Foggia
- Raffaele ARMENTANO** Castellana Grotte
- Giovanni BISCEGLIA** Cerignola
- Marco CATARCI** Roma
- Francesco CORCIONE** Napoli
- Paolo DELRIO** Napoli
- Agnese DEZI** Castellana Grotte
- Salvatore FEDELE** Castellana Grotte
- Alba FIORENTINO** Acquaviva delle Fonti
- Fabio FUCILLI** Castellana Grotte
- Francesco GABRIELE** Castellana Grotte
- Jim KHAN** Portsmouth - UK
- Rocco LOMONACO** Taranto
- Claudio LOTESORIERE** Castellana Grotte
- Angelo Santo PEPE** Castellaneta
- Angela PEZZOLLA** Bari
- Arcangelo PICCIARIELLO** Castellana Grotte
- Guglielmo PIOZZI** Portsmouth - UK
- Fernando PRETE** Bari
- Giosuè PREZIOSA** Castellana Grotte

FACULTY

Riccardo ROSATI Milano

Michele SIMONE Bari

Marcello SPAMPINATO Lecce

Giammarco SURICO Acquaviva delle Fonti

Mario TESTINI Bari

Leonardo VINCENTI Castellana Grotte

Joerg ZEHETNER Berna

SESSIONE INFERMIERISTICA

Arianna DE LUCIA Castellana Grotte

Vito OLIVA Castellana Grotte

Eliana QUARANTA Castellana Grotte

Marketa WALTERNOVA Castellana Grotte

INFORMAZIONI UTILI

Sede

IRCCS "Saverio de Bellis" - Centro Congressi "Tina Anselmi"
Viale della Resistenza 60 - Castellana Grotte

Ufficio Formazione - Provider n. 1534

formazione@irccsdebellis.it - 080.4994159
sanita.puglia.it/web/debellis

Informazioni Scientifiche

L'evento n. 1534 - 486510 ed. 1 accreditato per n. 150 partecipanti con n. 8,4 crediti è rivolto a tutte le professioni sanitarie

L'evento n. 1534-486524 ed. 1 accreditato per n. 40 partecipanti con n. 4 crediti è rivolto a Medici Chirurghi ed infermieri (Sessione Infermieristica parallela - Le Enterostomie)

Obiettivo Formativo: 2 - Linee guida, Protocolli, Procedure

I crediti formativi saranno assegnati previa verifica dell'effettiva frequenza e superamento del test di apprendimento.

Gli attestati ECM saranno inviati per posta elettronica all'indirizzo riportato sulla **scheda d'iscrizione**

PER CONSEGUIRE I CREDITI ECM RELATIVI ALL'EVENTO È OBBLIGATORIO:

- Partecipare al 90% delle attività formative;
- Rispondere correttamente ad almeno il 75% dei quesiti del questionario di apprendimento;
- Compilare il questionario di valutazione della qualità percepita;
- Compilare la scheda anagrafica partecipante.

Il Mancato rispetto dei suindicati requisiti non darà diritto ai crediti ECM ma solamente all'attestato di partecipazione.

Gli attestati di partecipazione verranno rilasciati al termine dell'evento

Segreteria Organizzativa



info@proeventi.it
www.proeventi.it

Iscrizioni

www.proeventi.it
eventiformazione@irccsdebellis.it

Si ringrazia per il Contributo Educazionale non Condizionante

