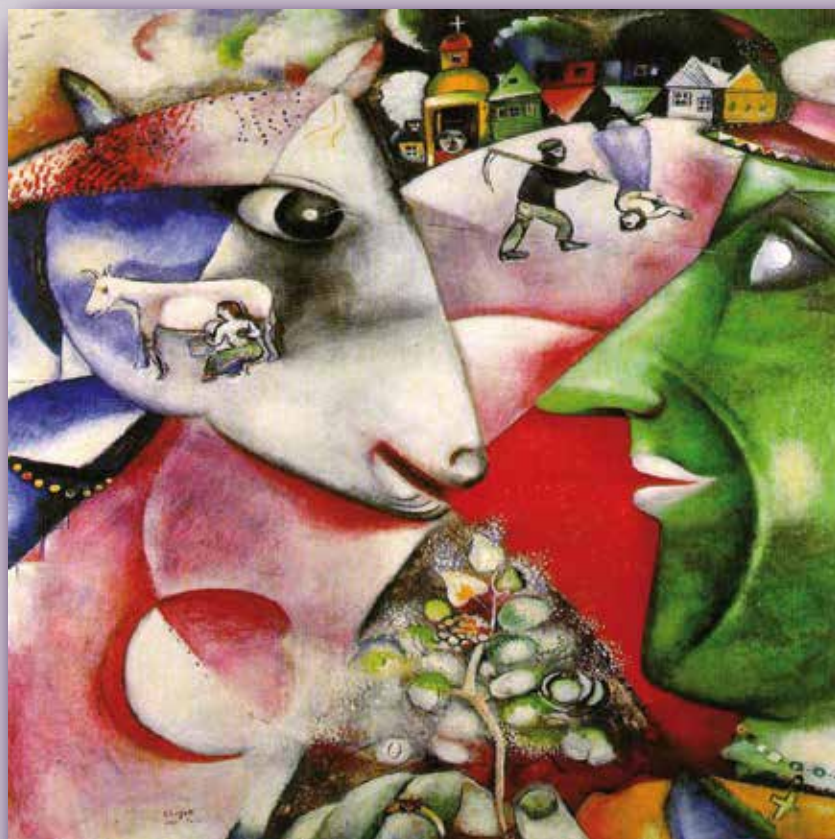


# Focus sulle Mastocitosi

## le novità per un approccio clinico integrato

Responsabile Scientifico **Michela Rondoni**



Sala Convegni Confartigianato Faenza 20 Marzo 2019

9.30 Registrazione dei partecipanti  
9.45 Saluti e Introduzione

F. Lanza

### **I SESSIONE Mastocitosi Indolenti**

Moderatori R. Zanotti, M. Rondoni

- 10.00 Inquadramento della patologia ed esperienza dell' Ambulatorio di Area Vasta Romagna  
M. Rondoni
- 10.20 Genesi e trattamento dell' osteoporosi secondaria a mastocitosi  
G. Orsolini
- 10.40 Diagnosi di mastocitosi cutanea e trattamento  
F. Scarfi
- 11.00 Il valore della triptasi sierica e dei test allergologici nel paziente con mastocitosi  
V. Cova
- 11.20 Discussione
- 11.30 Coffee break
- 11.40 Anafilassi da farmaci e mastocitosi, approccio diagnostico al paziente "allergico": esperienze di Rimini  
G. Cortellini
- 12.00 Mastocitosi e Anafilassi da imenotteri e non... esperienze di Faenza.  
O. Quercia
- 12.20 Esperienza del gruppo interdisciplinare per lo studio delle mastocitosi e terapia delle Mastocitosi Indolenti  
R. Zanotti
- 12.50 Discussione
- 13.10 Lunch

### **II SESSIONE Forme avanzate**

Moderatori M. Baccarani, P. Tosi

- 14.00 Il dato morfologico e non solo...  
G. Poletti
- 14.20 Il dato molecolare, significato e sensibilità delle metodiche in uso  
S. Soverini
- 14.40 Prognosi e terapia Mastocitosi aggressive oggi  
M. Rondoni
- 15.00 Discussione
- 15.10 Coffee break
- 15.20 Caso Clinico Meldola: SM-AHD  
B. Giannini
- 15.40 Caso Clinico Ravenna: Chronic MCL  
M. Rondoni
- 16.00 Caso clinico Rimini: SM-AHD  
G. Tolomelli
- 16.30 Discussione
- 16.45 Verifica dell'apprendimento
- 17.00 Conclusioni G. Martinelli

### **Informazioni Generali**

L'evento è stato accreditato al Ministero della Salute con il n. 2007-250786 ed ha ottenuto n. 6 crediti ECM per n. 100 partecipanti: Medici di tutte le specialità e MMG, Farmacisti, Biologi, Tecnici di Laboratorio Biomedico ed Infermieri

Obiettivo Formativo: Documentazione clinica. Percorsi clinico-assistenziali diagnostici e riabilitativi, profili di assistenza, profili di cura

Per l'ottenimento dei crediti ECM è necessario rispettare gli orari come da programma. Saranno certificati i crediti solo con il: 100% di presenza in aula delle ore accreditate e il superamento del 75% dei quiz ECM. L'iscrizione è gratuita. La scheda di adesione dovrà pervenire alla Segreteria Organizzativa entro il 15 Marzo 2019 oppure on line sul sito: [www.proeventi.it](http://www.proeventi.it)

### **Segreteria Organizzativa**



tel e fax 0882.242151  
[www.proeventi.it](http://www.proeventi.it) [info@proeventi.it](mailto:info@proeventi.it)

Si ringrazia per il contributo educativo non condizionante

 **NOVARTIS**